

# Eindeutig mehrdeutig...

Von dem, was wir eigentlich meinen – und von dem, wie wir das dann schreiben

Gerhard M. Pretterhofer · Christian Richter

slido

Beitreten über  
**slido.com**  
**#2434 011**



<https://app.sli.do/event/3671143021Wkq8BxKnLac>

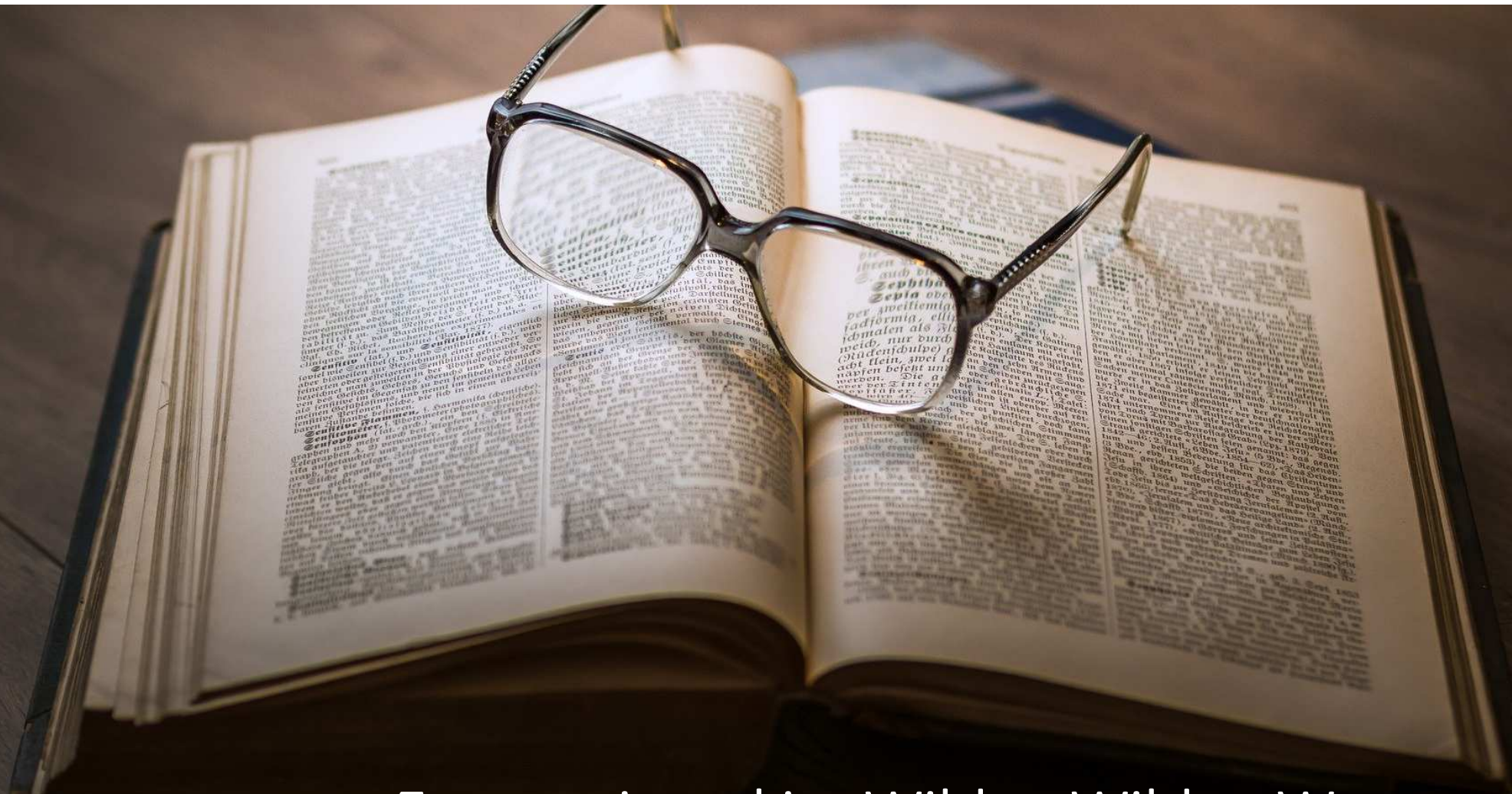
slido



Mit "Dokumentation" verbinde ich das eine Wort...

ⓘ Start presenting to display the poll results on this slide.

<https://app.sli.do/event/5Zvxn3QYqQhWKq8BxKnLac>



Es war einmal im Wilden Wilden Westen...





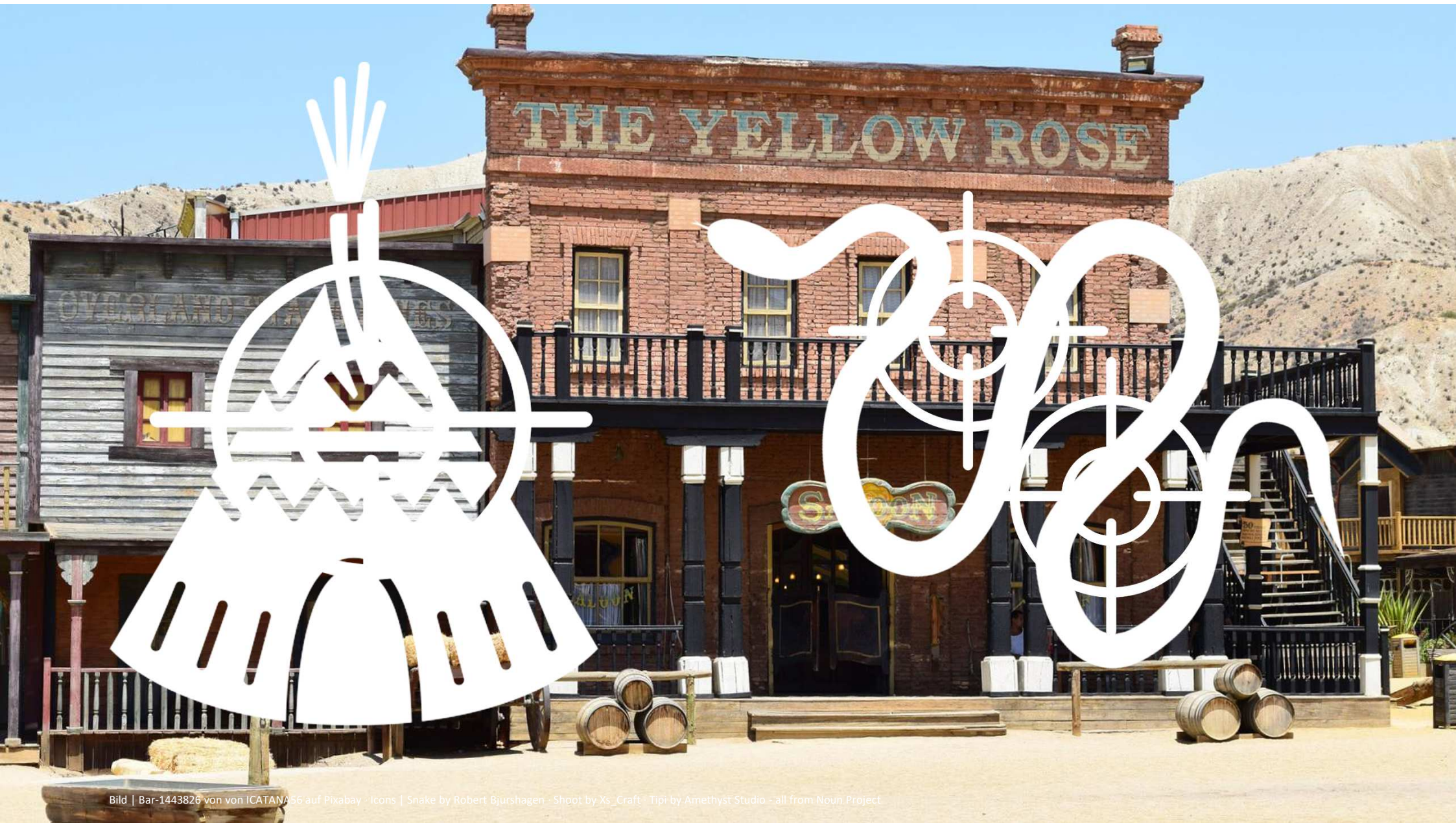


Bild | Bar-1443826 von von ICATAN56 auf Pixabay · Icons | Snake by Robert Bjurshagen · Shoot by Xs\_Craft · Tipi by Amethyst Studio · all from Noun Project



Zur gleichen Zeit,  
an einem anderen Ort in der Prarie...





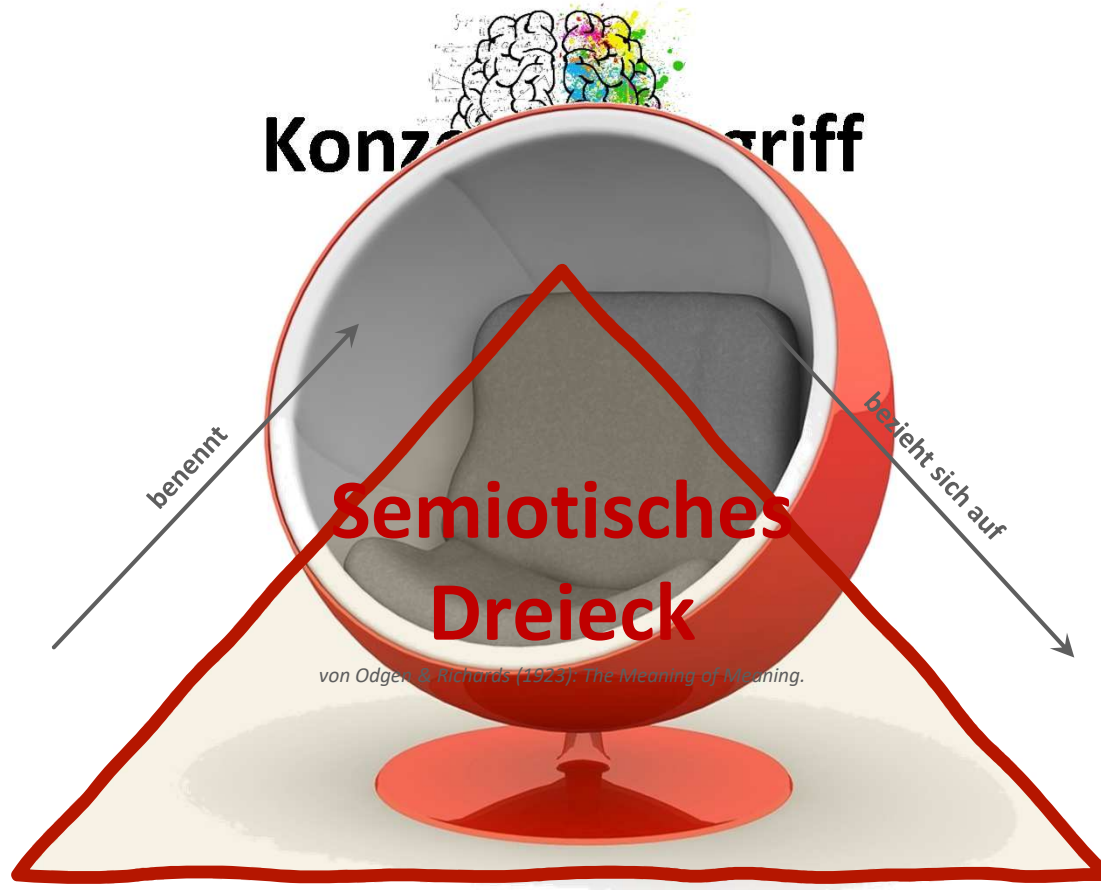
Bild „camping-tipi-campingplatz-zelt-tipi“ von Mike GOAD auf Pixabay





# Die Bedeutung der Bedeutung.

# Konzeptbegriff



Zeichen/Symbol ~~bedeutet~~ 'ist ein rotes' ~~Zeichen~~ 'Ding/Objekt'

Verlaufseintrag				
Datum	25.08.2022	Zeit	10:56:55	Verantw:MA
Berufsgruppe	Pflege			PRETGERH03
Pflegeplaneintrag	Sturzrisiko ist reduziert			DGKP Gerhard
				Pflege
<p>Am Seitengitter hängend, sanft entschlafen vorgefunden.]</p>				

slido



**Hat die Patientin  
diese Nacht überlebt?**

ⓘ Start presenting to display the poll results on this slide.

<https://app.sli.do/event/5Zvxn3QYqQhWKq8BxKnLac>

# Fach-Sprache.

Natürliche Sprache  
mit einem sehr hohen Anteil an Fachterminologie  
und einer determinierten Syntax



# Verteiler-Sprache.

Vereinfacht  
und macht Fachsprache  
für Patient\*innen verständlich.

**Polysemie**

**Synonymie**

**Homonymie**

# Roter Stuhl

Hämorrhoidenblutung



**Polysemie : vieles bezeichnend**

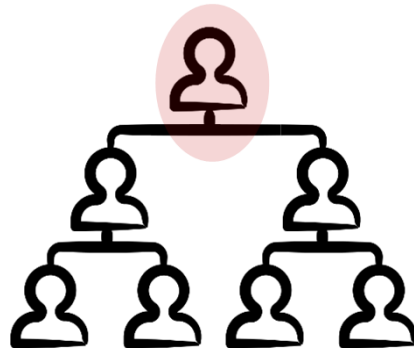
**Einkaufsparadies für „Nestbauer“**



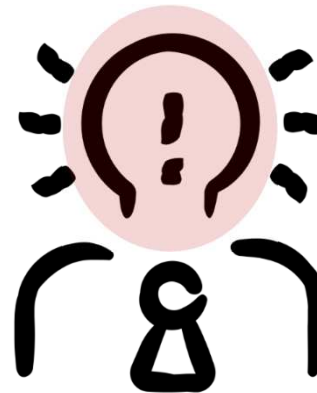
# Asymmetrie von Sprachzeichen: Polysemie



Körperteil von  
Menschen/Tieren



an der Spitze  
von XYZ stehend



Intelligenz  
(Denk-)/Willenskraft  
Fähigkeiten



rundlicher  
oberer oder vorderer  
Teil von etwas



“

*Oft rundlicher [durch den Hals mit dem Rumpf verbundener] Körperteil des Menschen und vieler Tiere, zu dem Gehirn, Augen, Nase, Mund und Ohren gehören.*

”

[ Duden ]

slido



**Welche Synonyme gibt es  
für den "Kopf" eines Menschen...?**

ⓘ Start presenting to display the poll results on this slide.



## IP-Dekurs

Alle

 Meine BG



07.09.2022 / 10:53

Patientin wurde heute stationär aufgenommen, derzeit unklare Oberbauchschmerzen, keine Vorerkrankungen, keine DM.

ERABREICHUNGSWEG P.O./ S.C. 1 (1)

NDP

1 - 1 - 0 - 1

P.O. ML

1 - 1 - 0 - 1 ML



# Homonymie

## Homophonie

Epinephrin

Epiphrin

Novalgin

Novodigal

## Farbcodierung

Tallmann-Lettering

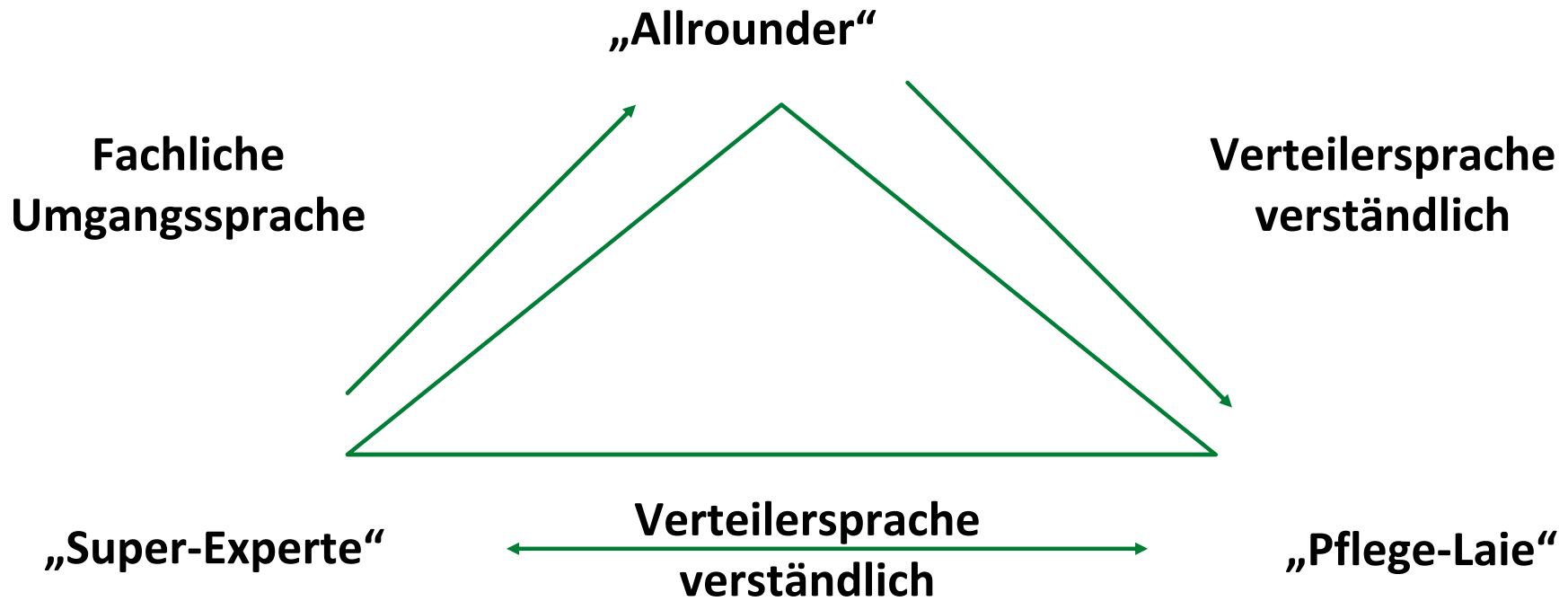
Read-Back-Methode  
(Telefonat/Dispensieren)

**Entlassungsbrief:**

**Pat. St. p. Herzklappenprothese**

...

**Reinigt seine Prothese selbstständig.**



Magdalena Hoffmann  
Christine Maria Schwarz  
Gerald Sendlhofer *Hrsg.*

# Patienten und Angehörige richtig informieren

Wie Sie Gesundheitsinformationen  
professionell erstellen

 Springer Gabler

**Etwas beschreiben.**

M  
B E O B A C H T U N G E N  
S S E N  
S C R E E N I N G  
E I N S C H Ä Z I T A T E

**Kausalität.**



**DAR-Notiz.**



### LaborOnline, HNO1 (W, 36) geb. 14.12.1985

Verlaufseintrag					
Datum	25.08.2022	Zeit	10:54:14	Verantw.MA	PRETGERH03
Berufsgruppe	Pflege			Kategorie	DGKP Gerhard Michael Pretterh
Pflegeplaneintrag	Sturzrisiko ist reduziert				<input type="checkbox"/> fachtl. OE Patient <input type="checkbox"/> übergaberelevant
<p>"Ich fühle mich sicherer, wenn jemand von euch mitgeht", hält sich an die Vereinbarung, zu läuten, wenn er aufstehen möchte ZG erreicht, bis dato kein Sturz, Risiken unverändert, Maßnahmen weiter wie bisher</p>					
Univ					

**slido**



**Welche Punkte**

ⓘ Start presenting to display the poll results on this slide.



**KISS – einfach machen.**