

FEEDBACK am LKH-Univ. Klinikum Graz

Monika Schwarzl

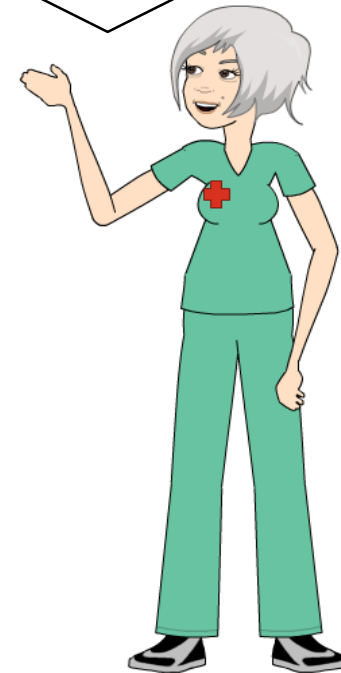


Feedbackkultur

„Feedback ist die beste Lernquelle“ (unbekannt)

- Direkt
- Praxisanleitung
- Kooperation Schule – Praxis
- Absprachen / Evaluationen
- EvaSys – Online - Feedback

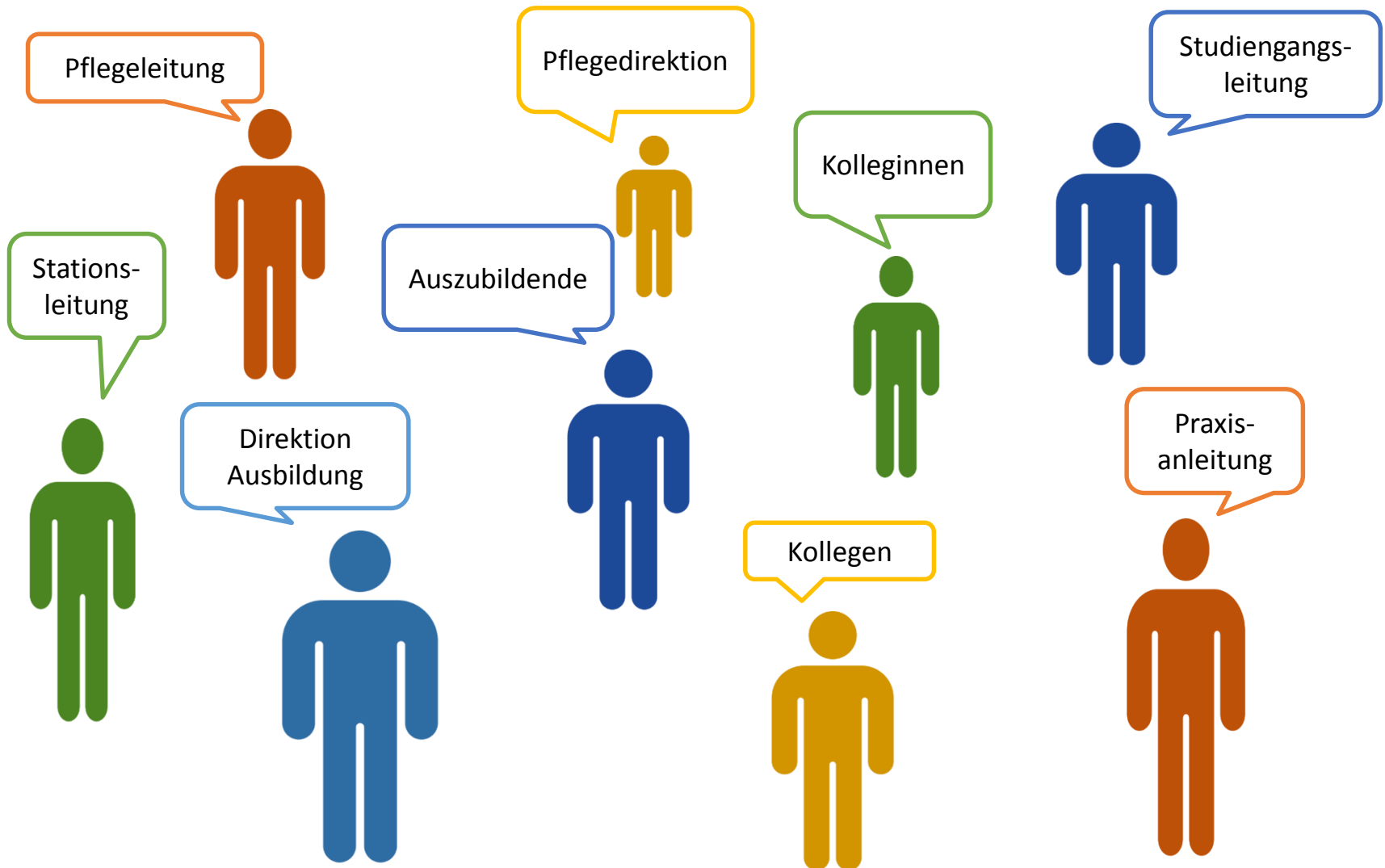
Wertschätzend,
sachlich, konstruktiv,
konkret, zeitnah,
angemessen,...



© Pixton Comics

Schriftlich und mündlich

Feedbackkultur – Direktes Feedback



„person“ by Alex Berkowitz from the Noun Project

Direktes Feedback

Wahrgenommenes Verhalten einer Person in einer ausgewählten Situation

Situationsbedingt – bedarfsorientiert: direkte Kommunikation vor Ort – zeitnah

- Ziel: Qualitätssicherung - Prozessqualität der praktischen Ausbildung
Förderung der beruflichen Handlungskompetenz

Auszubildende, Praxisanleitung, Kolleginnen / Kollegen, Stationsleitung, Lehrpersonen, ...



Praxisanleitung

Positive Feedbackkultur umfasst positive als auch negative Ergebnisse und Verhaltensweisen

- Einführungsleitfaden für Auszubildende
- Bestandteil des Zwischen- und Endgespräches
- Wochenfeedback
- Verwendung von Lernangeboten
- Erwerbung fachlicher Kompetenzen
- AG – Praxisanleitung



Kooperation Schule – Praxis

Jährliche Jour fixe / Kliniken:

Pflegeleitungen, Stationsleitungen, Praxisanleitung,
Lehrpersonen, Direktion Ausbildungsinstitutionen

Aktuelle Ereignisse / Veränderungen:

**Feedback Praktikumsverlauf, Praktikumsplanung,
Wünsche, Auszubildende (Generationen) ...**

- Ziel: Qualitätssicherung - Optimierung
Praktikumsorganisation und Praktikumsverlauf



Absprachen / Evaluationen

Lernziel
Kommunikation

- Ausbildung Pflegefachassistentenz:

organisierte Absprachen theor. / prakt. Inhalte

Feedback – Implementierungsprozess Praxis /
Modellstationen

Feedback – Ängste und Bedürfnisse der
Mitarbeiterinnen und Mitarbeiter bezüglich der
Implementierung der neuen Berufsgruppe

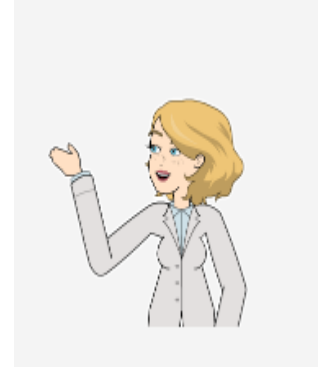


© Pixton Comics

Absprachen / Evaluationen

- Arbeitsgruppe Praxisanleitung:

Einladung von Ausbildungsinstitutionen zur
Feedbackgabe



© Pixton Comics

- Sitzwache:

Feedback vor Ort – schriftlich Feedbackbogen

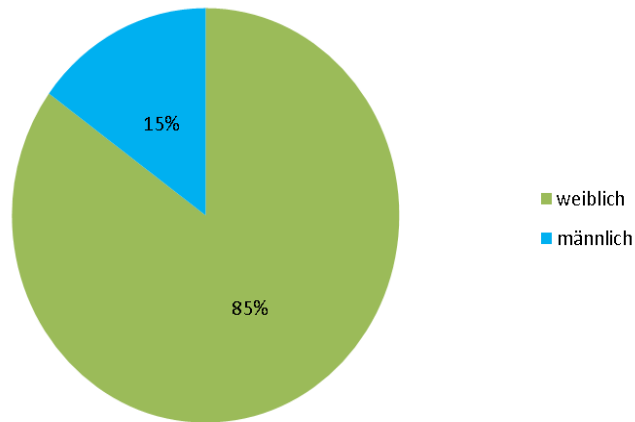
geplante Evaluationstreffen



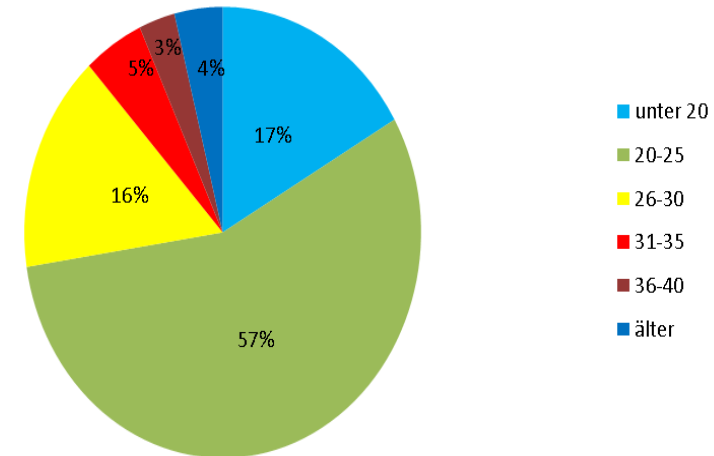
© Pixton Comics

EvaSys – Auswertung 2018

Geschlechtsverteilung

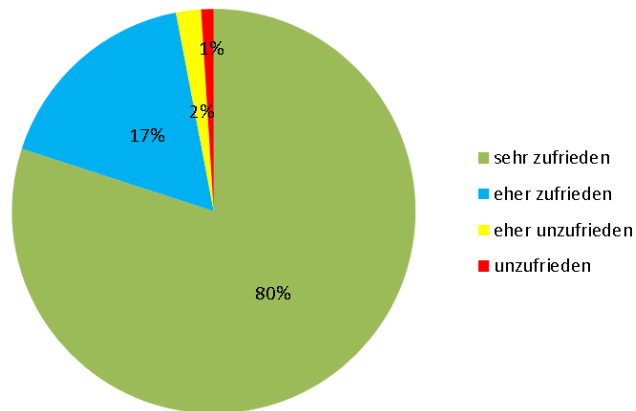


Altersverteilung

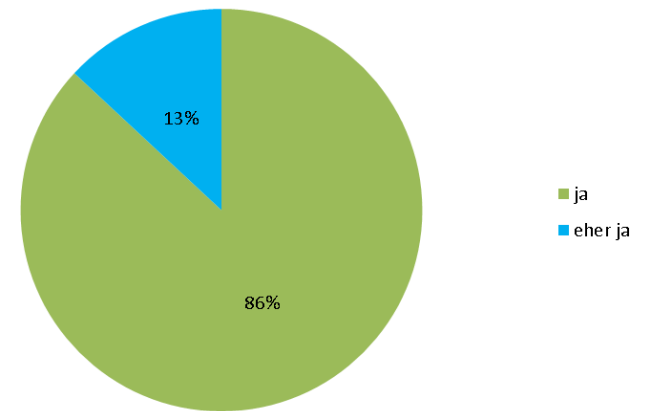


EvaSys - Auswertung 2018

Gesamtzufriedenheit mit dem Praktikum

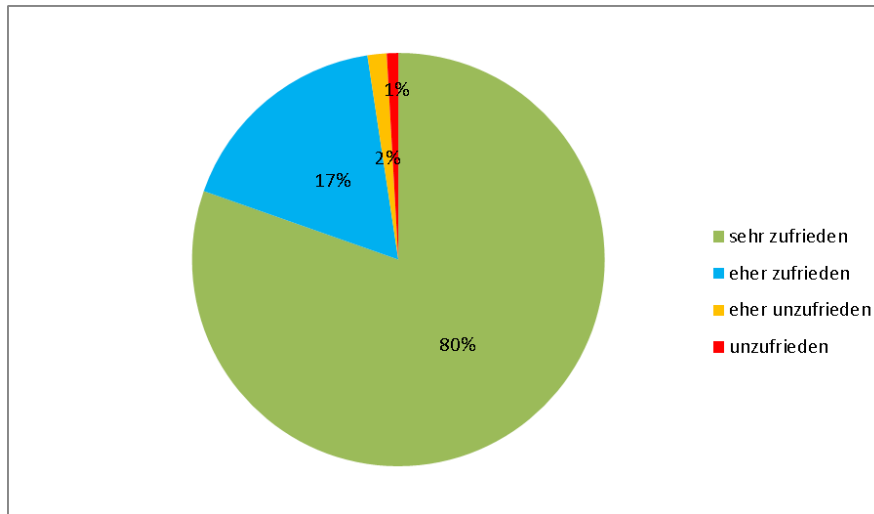


Erreichung der Praktikumsziele

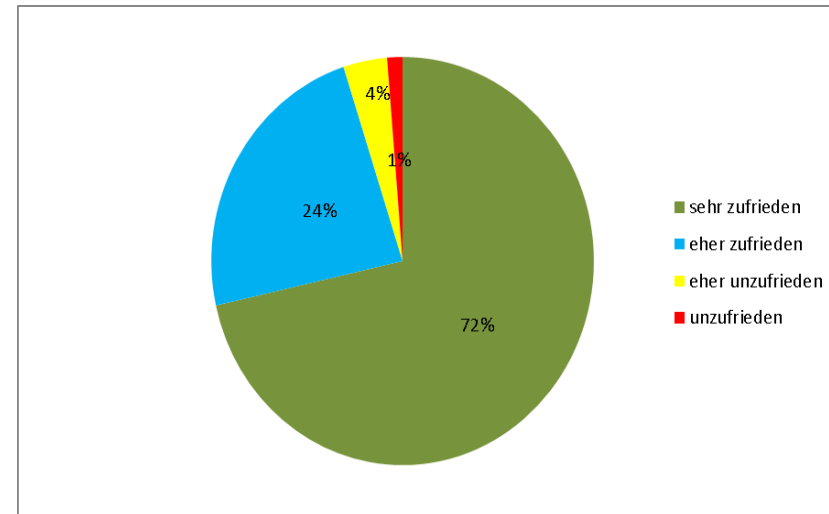


EvaSys - Auswertung 2018

Einführungsgespräch



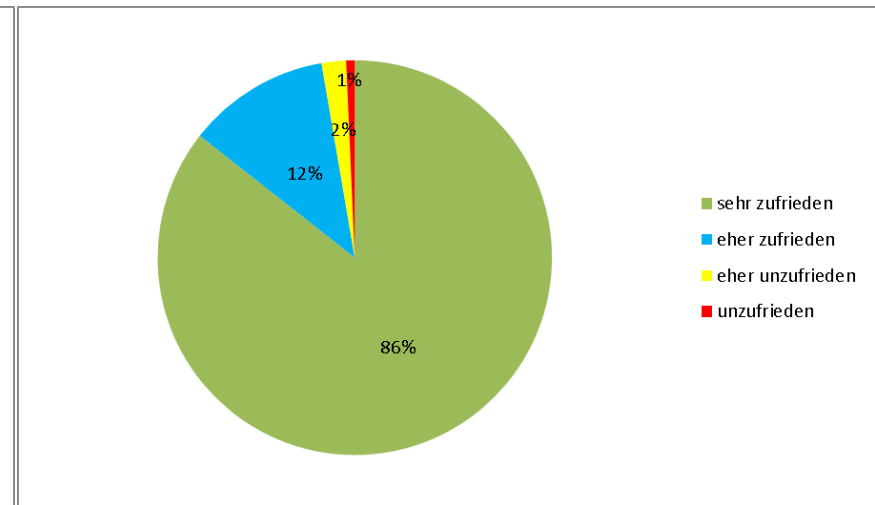
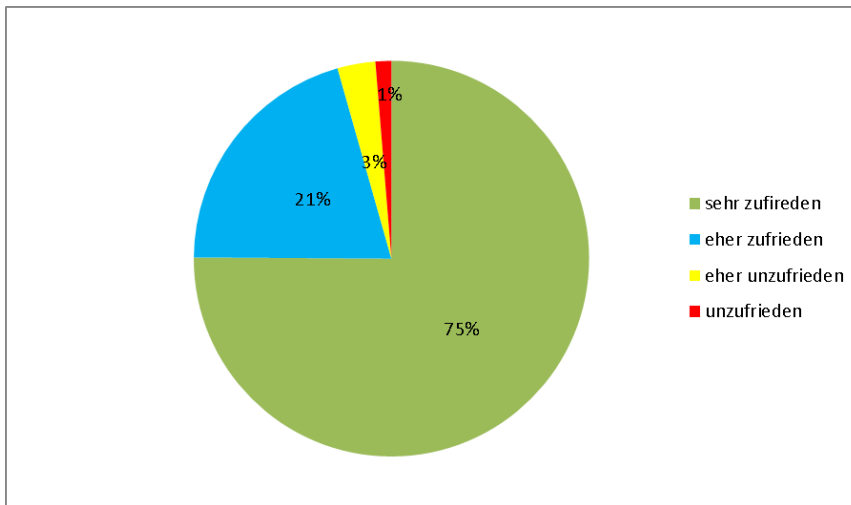
Einführung / Einarbeitung auf der Station



EvaSys - Auswertung 2018

Integration ins Stationsteam

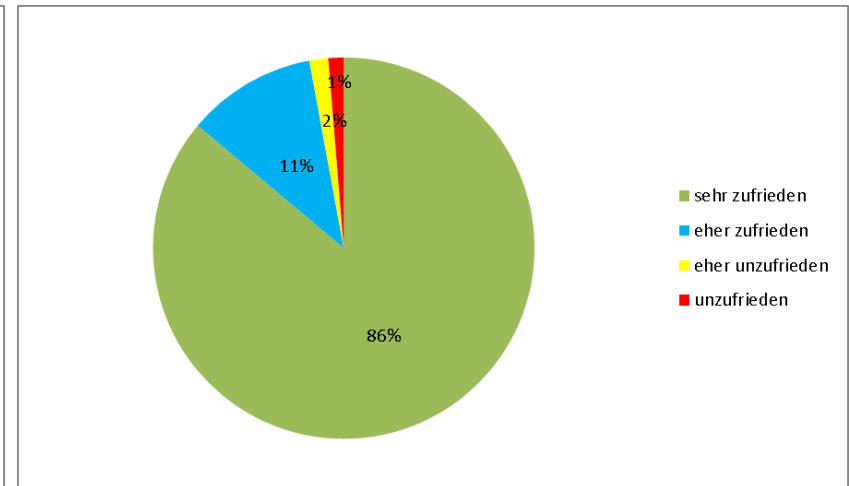
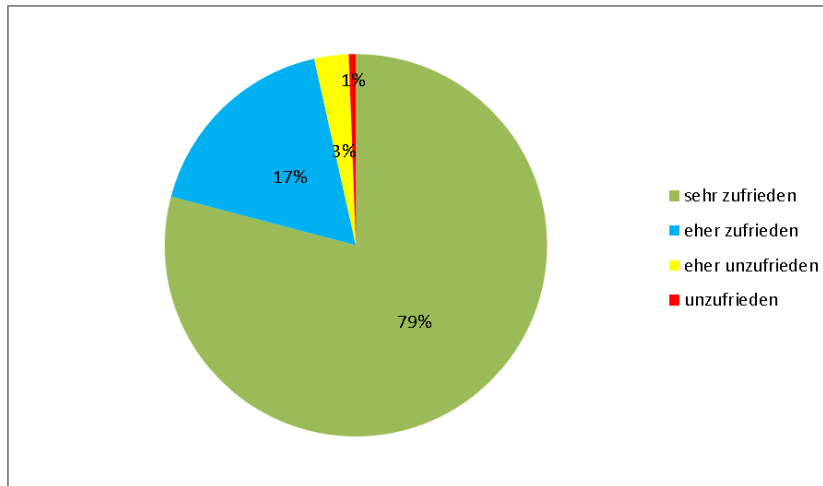
Beantwortung von Fragen



EvaSys - Auswertung 2018

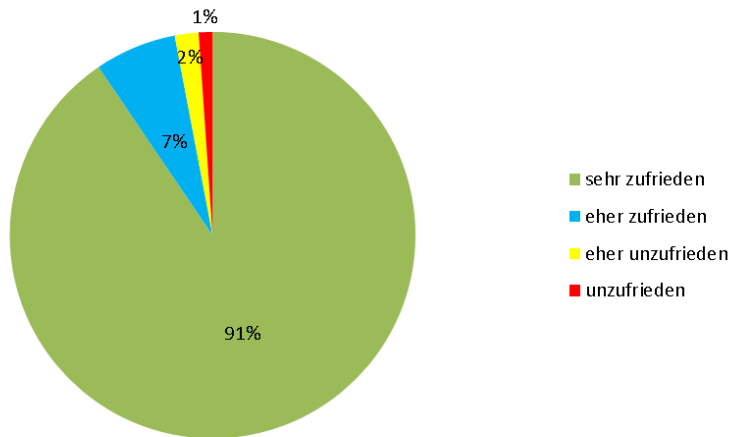
Übertragene Aufgaben

Zwischengespräch

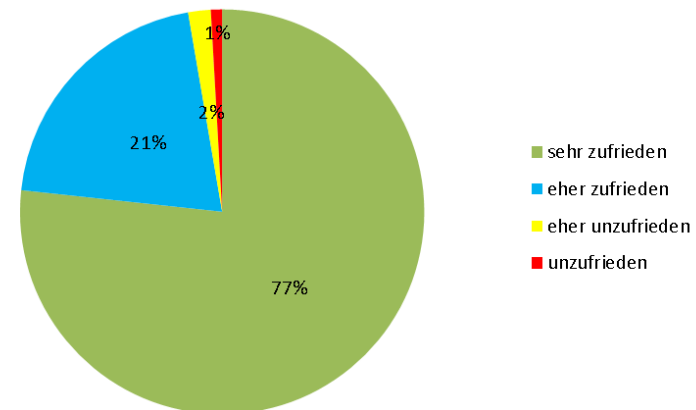


EvaSys - Auswertung 2018

Endgespräch



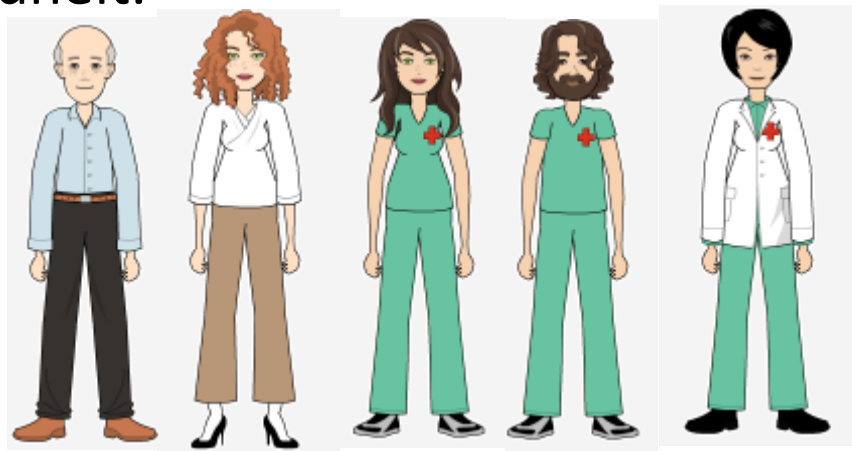
Interdisziplinäre Zusammenarbeit



Positive Feedbackkultur

Warum???

- Feedbackgabe beeinflusst die Art des persönlichen Auftretens / Verhaltens gegenüber Patientinnen und Patienten, Angehörigen, Kolleginnen und Kollegen sowie anderen Berufsgruppen.
- Feedbackgabe hat maßgeblichen Einfluss auf die Patientenzufriedenheit, das Betriebsklima und die individuelle Gesundheit.



© Pixton Comics

**Danke für Ihre
Aufmerksamkeit!**

