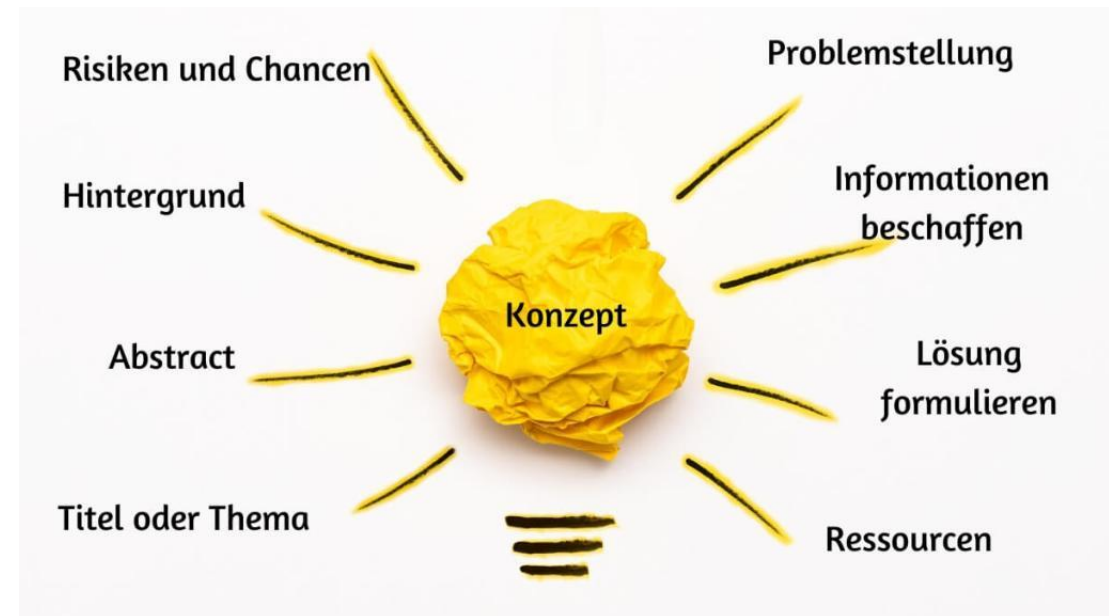
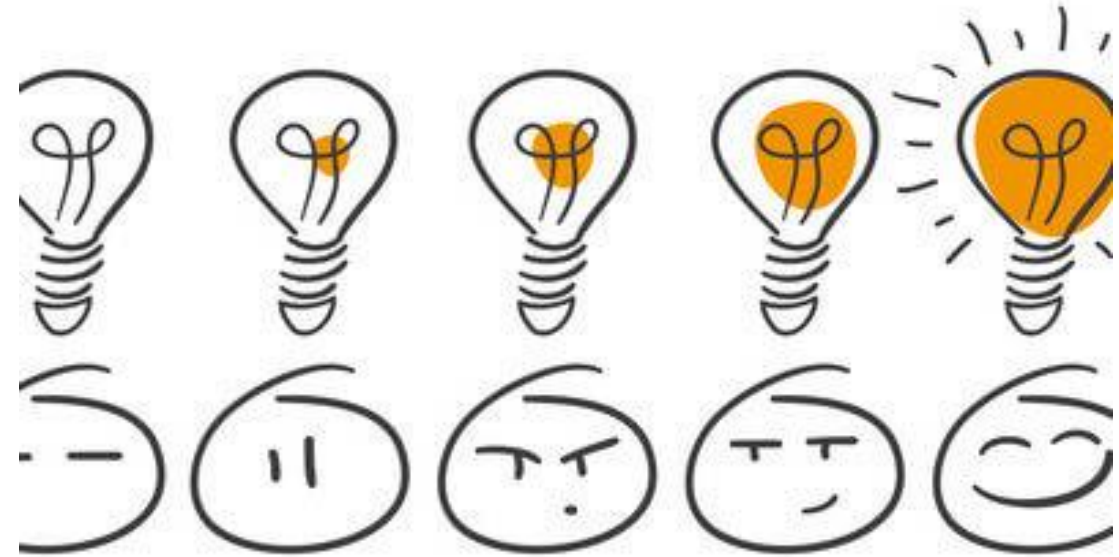


Weiterbildung Notfallpflege Edition 2025



Zeitreise

- **Erste Gedanken verschriftlicht**
 - April – Mai 2024
- **Erstes Konzept**
 - August 2024



Zeitreise

- erste interne Präsentation azw/fhg
- Präsentation LKI / tirol kliniken



Zeitreise

- **Inhalte**

- 800 Stunden Theorie
- 500 Stunden Praxis
- 4 Semester 92,5 ECTS



Zeitreise

- **Präsentation der Grobplanung**
- **Zahlen und Fakten**



Zeit zum Nachdenken



- **... 2 Tage später**
 - nicht finanzierbar
 - zu zeitaufwendig



- das wars



Aufgegeben wird nur ein Brief!

Unbekannt



APHORISMEN
www.Aphorismen.de/zitat/56405

Neuer Versuch



- Entwicklung eines neuen Konzeptes
- Kostenplanung

Zeitreise

- zweite interne Präsentation azw/fhg
- Präsentation LKI / tirol kliniken



Zeitreise

- **Inhalte des CAS-Lehrganges Notfallpflege**
 - 500 Stunden Theorie
 - 240 Stunden Praxis
 - 2 Semester 30 ECTS



Zeitreise

- **Präsentation der Grobplanung**
- **Zahlen und Fakten**





- **März 2025**



- **Beschlussfassung der fhg über den CAS Lehrgang Notfallpflege Juni 2025 mit Start WS 2025**

fh gesundheit
wir bilden die zukunft





Als Notfallpflegende:r sind Sie die erste Anlaufstelle für Patient:innen beim Eintreffen in der Notaufnahme und leiten die erforderlichen Sofortmaßnahmen ein.

Sofortiger Start der Planung



CAS Lehrgang Notfallpflege

- **Stand WS 2025**



Start 20.10.2025

CAS Lehrgang Notfallpflege

- **Welche Qualifikationen und Interessen sollten Sie mitbringen?**

Der CAS-Lehrgang Notfallpflege richtet sich an Angehörige des gehobenen Dienstes der Gesundheits- und Krankenpflege, die in einer Notaufnahme tätig sind oder tätig werden möchten, um ihre vorhandenen Kompetenzen mit Fokus auf den Notfallbereich weiterzuentwickeln.

- **Mit dem Abschluss einer der folgenden Ausbildungen erfüllen Sie die formalen Aufnahmekriterien**
 - Diplom im gehobenen Dienst der Gesundheits- und Krankenpflege an einer Gesundheits- und Krankenpflegeschule bzw. gleichwertiger ausländischer Abschluss
 - Abschluss eines FH-Bachelor-Studienganges Gesundheits- und Krankenpflege oder eines gleichwertigen ausländischen Abschlusses

CAS Lehrgang Notfallpflege

- **Modulübersicht Notfallpflege Semester 1**
 - Den Kontakt mit Patientinnen und Patienten in der Notaufnahme gestalten PKN1I
 - Die Behandlungsdringlichkeit einschätzen EBD1I
 - Patientinnen und Patienten in Notfallsituationen kompetent überwachen und versorgen VÜN1I

CAS Lehrgang Notfallpflege

- **Modulübersicht Notfallpflege Semester 1**
 - Die Rolle als Notfallpflegende professionell ausfüllen IZN1I
 - Notaufnahmen im interdisziplinären Team organisieren und Prozesse gestalten IZN1I
 - Mit beruflichen Belastungen in der Notaufnahme umgehen und die Selbstpflege fördern IZN1I

CAS Lehrgang Notfallpflege

- **Modulübersicht Notfallpflege Semester 1**
 - Im Team der Notaufnahme konstruktiv zusammenarbeiten IZN1I
 - Besondere Lagen und Massenanfälle von Verletzten und Erkrankten in der Notaufnahme bewältigen IZN1I
 - Hygienisch handeln, Infektionen und schwere Erkrankungen vermeiden SHN1V

CAS Lehrgang Notfallpflege

- **Modulübersicht Notfallpflege Semester 1**
 - Patientinnen und Patienten im Schockraum versorgen und überwachen PNS1I

CAS Lehrgang Notfallpflege

- **Modulübersicht Notfallpflege Semester 2**
 - Patientinnen und Patienten mit onkologischen Erkrankungen überwachen, begleiten und versorgen ONK2Vc
 - Patientinnen und Patienten mit onkologischen Erkrankungen überwachen, begleiten und versorgen ONK2V

CAS Lehrgang Notfallpflege

- **Modulübersicht Notfallpflege Semester 2**
 - Patientinnen mit akuten kardiologischen und/ oder pulmologischen Erkrankungen überwachen und versorgen KPE2V
 - Patientinnen und Patienten mit neurologischen Erkrankungen überwachen, begleiten und versorgen NEU2V
 - Patientinnen und Patienten mit akuten traumatologischen Ereignissen und bei herz- und gefäßchirurgischen Notfällen versorgen und überwachen TEN2I

CAS Lehrgang Notfallpflege

- **Modulübersicht Notfallpflege Semester 2**
 - Patientinnen und Patienten mit akuten Verletzungen des zentralen Nervensystems versorgen und begleiten VZN2I
 - Patientinnen und Patienten mit Schmerzen in der Notaufnahme überwachen und begleiten VZN2I
 - Patientinnen und Patienten mit akuten Erkrankungen des Hals-, Nasen-Ohren Bereichs sowie mit akuten ophthalmologischen Erkrankungen überwachen und begleiten GUN2I

CAS Lehrgang Notfallpflege

- **Modulübersicht Notfallpflege Semester 2**
 - Patientinnen und Patienten mit thermischen Schäden/ Notfällen, Elektro- und Blitzunfällen, Chemie- und Strahlenunfällen in ihrer speziellen Pflegesituation versorgen und begleiten TEB2I
 - An Demenz erkrankte Patientinnen und Patienten in der Notaufnahme versorgen und begleiten GER2I
 - Patientinnen und Patienten in akuten psychiatrischen und verhaltensbedingten Notfällen versorgen PSY2I

CAS Lehrgang Notfallpflege

- **Modulübersicht Notfallpflege Semester 2**
 - Patientinnen und Patienten mit akuten gynäkologischen, urologischen und nephrologischen Erkrankungen versorgen und begleiten GUN2I
 - Geriatrische Patientinnen und Patienten in der Notaufnahme versorgen und begleiten GER2I
 - Kinder mit akuten Erkrankungen in der Notaufnahme versorgen und begleiten PÄD2I

CAS Lehrgang Notfallpflege

- **Berufspraktikum**
 - Interdisziplinäre Notaufnahme 80 Stunden
 - Intensivstation (Anästhesie, Neurologisch, Internistisch) 80 Stunden
 - Notarztsystem (NEF oder NAW) oder Acute Community Nursing NÖ 40 Stunden
 - Wahlpraktikum (Kinder Notaufnahme oder Anästhesie Kinderbereich) 40 Stunden

CAS Lehrgang Notfallpflege



Praktikumsstellen dürfen selbst organisiert werden und sind in den unterrichtsfreien Zeiträumen zu absolvieren

CAS Lehrgang Notfallpflege

Prüfungen in jedem einzelnen Fach schriftlich am Semesterende

Schriftliche Abschlussprüfung von jeweils 2 Fächern aus jedem Semester

Abschluss

Die erfolgreiche Absolvierung der Weiterbildung berechtigt zur Führung der Zusatzbezeichnung:

„Notfallpflege“

Die Entwicklung und Durchführung des Lehrganges basieren auf folgenden gesetzlichen Bestimmungen:

Fachhochschul-Studiengesetz, BGBl. Nr. 340/1993 i.d.g.F.

Gesundheits- und Krankenpflegegesetz (GuKG), BGBl. Nr. 108/1997 i.d.g.F.

Gesundheits- und Krankenpflege-Weiterbildungsverordnung (GuK-WV), BGBl. Nr. 453/2006 i.d.g.F.



Amtssigniert. [REDACTED]
Informationen unter: amtssignatur.tirol.gv.at

Amt der Tiroler Landesregierung
**Abteilung Gesundheitsrecht und
Krankenanstalten**

GESKA-[REDACTED] - AZW; Bewilligung zur Abhaltung einer Weiterbildung "Notfallpflege" 2025/2026 nach § 64 GuKG - BESCHEID[EXTERN]



gesundheitsrecht.krankenanstalten@tirol.gv.at

An

Cc Stemberger Michael, BSc, MBA

Aufbewahrungsrichtlinie TK-10 Year Delete (10 Jahre)



AZW_ Bewilligung zur Abhaltung eine.pdf
287 KB

Läuft ab 03.10.2035

Antworten Allen antworten Weiterleiten

Fr 03.10.2025 08:56

Guten Tag!

Sie erhalten in der Anlage zu dieser E-Mail das folgende Dokument zur Kenntnis:

- **AZW; Bewilligung zur Abhaltung einer Weiterbildung "Notfallpflege" 2025/2026 nach § 64 GuKG - BESCHEID** [Hauptdokument (287.0 kB), AZW_ Bewilligung zur Abhaltung eine.pdf]



Notfallpflege

Die Weiterbildung Notfallpflege wird als CAS-Lehrgang (Hochschullehrgang) an der fh gesundheit in Kooperation mit dem AZW (Weiterbildung gemäß § 64 GuKG) angeboten.

☒ Zum Lehrgang

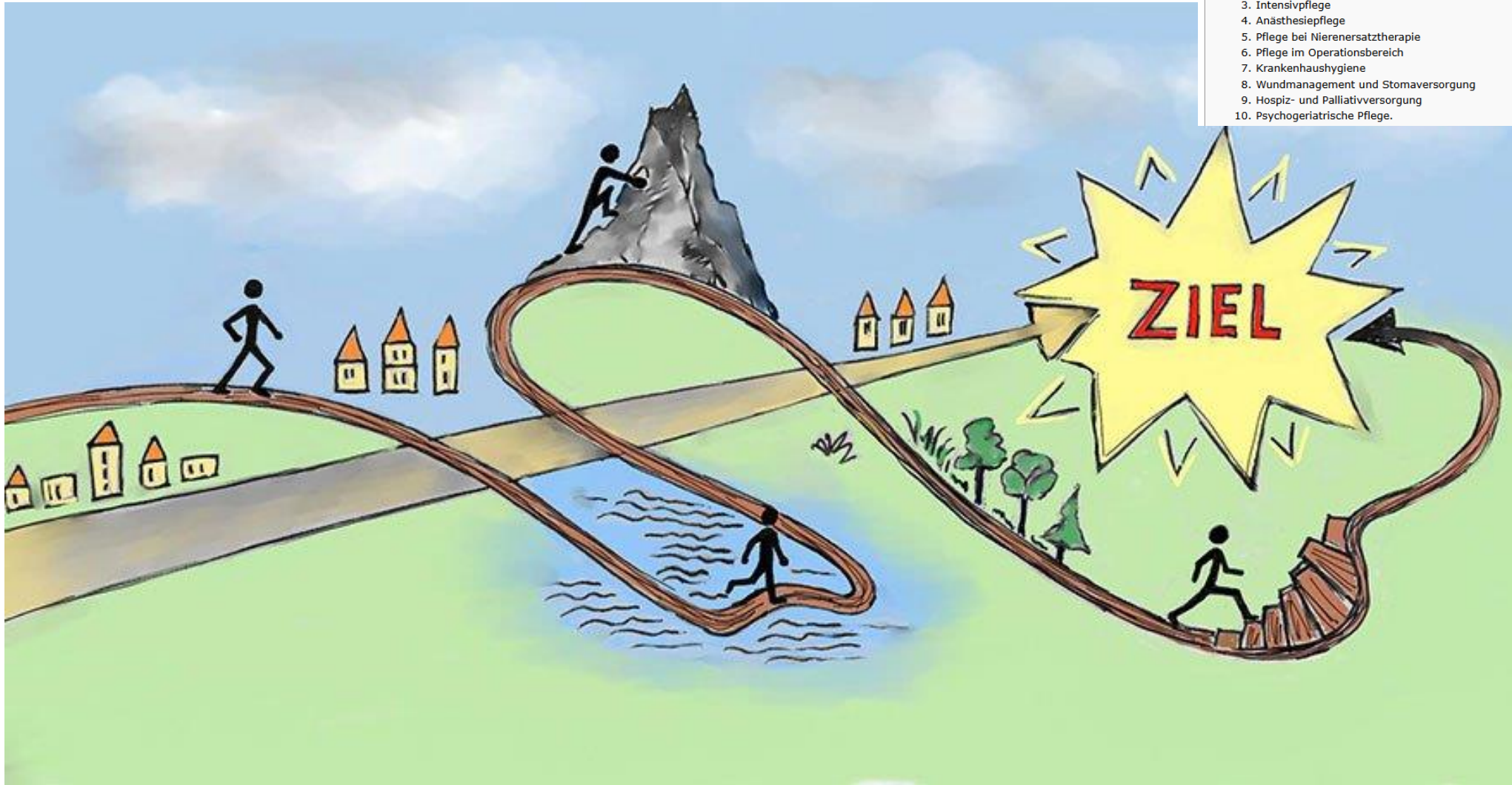
[Notfallpflege | fh gesundheit](https://www.fhg-tirol.ac.at/page.cfm?vpath=studium/cas-lehrgaenge/notfallpflege)

<https://www.fhg-tirol.ac.at/page.cfm?vpath=studium/cas-lehrgaenge/notfallpflege>



Ziel muss eine Spezialisierung sein





Text

Spezialisierungen

§ 17. (1) Angehörige des gehobenen Dienstes für Gesundheits- und Krankenpflege können

1. setting- und zielgruppenspezifische Spezialisierungen sowie
2. Spezialisierungen für Lehr- oder Führungsaufgaben

erwerben.

(2) Setting- und zielgruppenspezifische Spezialisierungen sind:

1. Kinder- und Jugendlichenpflege
2. Psychiatrische Gesundheits- und Krankenpflege
3. Intensivpflege
4. Anästhesiepflege
5. Pflege bei Nierenersatztherapie
6. Pflege im Operationsbereich
7. Krankenhaushygiene
8. Wundmanagement und Stomaversorgung
9. Hospiz- und Palliativversorgung
10. Psychogeriatrische Pflege.

Weiss/Lust

GuKG

Gesundheits- und
Krankenpflegegesetz

9. Auflage

Sonderausgabe

MANZ

A large, light gray silhouette of a person's head and shoulders, facing forward, positioned in the background of the slide.

Michael Stemberger, BSc MBA

Leitung azw academy und Weiterbildungen Pflege
michael.stemberger@azw.ac.at



Vielen Dank für
Ihre Aufmerksamkeit